

НОР YAROSLAVL

УЧЕБНЫЙ ЦЕНТР  
HISTORY-SCHOOL



ПРОФЕССИОНАЛЬНОЕ ОБУЧЕНИЕ

ОБРАЗОВАТЕЛЬНЫЙ ПРОДУКТ

КУРС-11453

ВОДИТЕЛЬ АВТОПОГРУЗЧИКА



# УДОСТОВЕРЕНИЕ ТРАКТОРИСТА-МАШИНИСТА (УТМ)

## ПРИМЕР:

ЕСЛИ ОТКРЫТА КАТЕГОРИЯ "С" ЗНАЧИТ ВЫ ИМЕЕТЕ ПРАВО УПРАВЛЯТЬ ЛЮБЫМИ КОЛЕСНЫМИ САМОХОДНЫМИ МАШИНАМИ ОТ 35 - 150 Л/С. (ТРАКТОРОМ, ЭКСКВАТОРОМ, БУДЬДОЗЕРОМ, ВИЛОЧНЫМ ПОГРУЗЧИКАМ И Т.П.)

Основанием для управления самоходной машиной является открытая категория

УДОСТОВЕРЕНИЕ ТРАКТОРИСТА-МАШИНИСТА (ТРАКТОРИСТА)

РОССИЙСКАЯ ФЕДЕРАЦИЯ

Код **СВ 111111**

Фамилия \_\_\_\_\_  
Имя \_\_\_\_\_  
Отчество \_\_\_\_\_  
Дата и место рождения \_\_\_\_\_  
Место жительства \_\_\_\_\_  
Подпись владельца \_\_\_\_\_  
Место для фотографии \_\_\_\_\_  
Выдан государственной инспекцией гостехнадзора \_\_\_\_\_  
Дата выдачи \_\_\_\_\_  
Действительно до \_\_\_\_\_ м. п. \_\_\_\_\_  
Главный государственный инженер-инспектор гостехнадзора \_\_\_\_\_

УПРАВЛЕНИЕ	
Категория самоходных машин	Виды отметок
Внедорожные мотортранспортные средства	A I AI
Внедорожные автотранспортные средства, разрешенные к эксплуатации масса которых не превышает 3500 килограммов и число сидений (мест водителя) больше одного водителя, не превышает восемь	A II AII
Внедорожные автотранспортные средства, разрешенные к эксплуатации масса которых превышает 3500 килограммов (в исключительных случаях в категории «A IV»)	A III AIII
Внедорожные автотранспортные средства, предназначенные для перевозки пассажиров и пассажиров, помимо сиденья водителя, более восьми сидящих мест	A IV AIV
Гусеничные и комбинированные машины с двигателями мощностью до 25,7 кВт	B B
Колесные машины с двигателями мощностью от 25,7 кВт до 110,3 кВт	C C
Колесные машины с двигателями мощностью свыше 110,3 кВт	D D
Гусеничные машины с двигателями мощностью свыше 25,7 кВт	E E
С самоходные сельскохозяйственные машины	F

Особые отметки:

**РАБОТА**

Машинист экскаватора 5 разряда  
Машинист бульдозера 6 разряда  
Водитель погрузчика 4 разряда  
Машинист автогрейдера 5 разряда

Код **СВ 111111**  
ООО «Технология» (Москва), Москва, 2011 г. серия «В» № 23

В целях обеспечения контроля за соответствием выполняемых работ присвоенной квалификации, в графе для особых отметок делается ограничительная или разрешительная запись о наличии квалификации.

Основанием для приема на работу не является.  
Основанием для приема на работу является свидетельство о профессии рабочего.

## ПРИМЕР:

ЕСЛИ ВЫ ВОДИТЕЛЬ ПОГРУЗЧИКА 4 РАЗРЯДА ВЫ МОЖЕТЕ РАБОТАТЬ НА АВТОПОРУЗЧИКАХ С ДВИГАТЕЛЕМ МОЩНОСТЬЮ ДО 100 Л/С

# УДОСТОВЕРЕНИЕ ТРАКТОРИСТА-МАШИНИСТА (УТМ)

**КАТЕГОРИЯ «А»** - автотранспортные средства, не предназначенные для движения по автомобильным дорогам общего пользования, либо имеющие максимальную конструктивную скорость 50 км/ч и менее:

**«АI»** - внедорожные мототранспортные средства;

**«АII»** - внедорожные автотранспортные средства, разрешенная максимальная масса которых не превышает 3500 килограммов и число сидячих мест которых, помимо сиденья водителя, не превышает 8;

**«АIII»** - внедорожные автотранспортные средства, разрешенная максимальная масса которых превышает 3500 килограммов (за исключением относящихся к категории "А IV");

**«АIV»** - внедорожные автотранспортные средства, предназначенные для перевозки пассажиров и имеющие, помимо сиденья водителя, более 8 сидячих мест.

**КАТЕГОРИЯ «В»** - гусеничные и колесные машины с двигателем мощностью до 25,7 кВт (до 35 л/с)

**КАТЕГОРИЯ «С»** - колесные машины с двигателем мощностью от 25,7 до 110,3 кВт (от 35 - 150 л/с)

**КАТЕГОРИЯ «D»** - колесные машины с двигателем мощностью свыше 110,3 кВт (свыше 150 л/с)

**КАТЕГОРИЯ «Е»** - гусеничные машины с двигателем мощностью свыше 25,7 кВт (свыше 35 л/с)

**КАТЕГОРИЯ «F»** - самоходные сельскохозяйственные машины

$$1\text{кВт} = 1,36 \text{ л/с}$$



**ПРОФЕССИЯ  
ВОДИТЕЛЬ ПОГРУЗЧИКА**



# КВАЛИФИКАЦИЯ ВОДИТЕЛЯ ПОГРУЗЧИКА

**КВАЛИФИКАЦИОННЫЙ РАЗРЯД** - ВЕЛИЧИНА, ОТРАЖАЮЩАЯ  
УРОВЕНЬ ПРОФЕССИОНАЛЬНОЙ ПОДГОТОВКИ РАБОТНИКА.

<b>Квалификационный разряд</b>	<b>Описание разряда</b>
<b>4</b>	Работа на тракторном погрузчике мощностью до 73,5 кВт (до 100 л.с), вагонопогрузчиками, вагоноразгрузчиками и всеми специальными грузозахватными механизмами и приспособлениями при погрузке, выгрузке, перемещении и укладке грузов в штабель и отвал.
<b>5</b>	Работа на тракторном погрузчике мощностью свыше 73,5 кВт (свыше 100 л.с.) и при работе на погрузчике мощностью до 147 кВт (до 200 л.с.) с использованием его в качестве бульдозера, скрепера, экскаватора и других машин.
<b>6</b>	Работа на погрузчике мощностью свыше 147 кВт (до 200 л.с.) и при работе на погрузчике мощностью до 200 кВт (до 250 л.с.) с использованием его в качестве бульдозера, скрепера, экскаватора и других машин.
<b>7</b>	Работа на погрузчике мощностью свыше 200 кВт (свыше 250 л.с.), оборудованном сложной электронной системой управления, телескопической или фронтальной стрелой и предназначенном для погрузки-выгрузки крупнотоннажных контейнеров.

## КВАЛИФИКАЦИЯ РАБОТНИКА

- УРОВЕНЬ ЗНАНИЙ;  
- УМЕНИЙ;

- ПРОФЕССИОНАЛЬНЫХ НАВЫКОВ;  
- ОПЫТА РАБОТЫ РАБОТНИКА.

# ПРОГРАММА ОБУЧЕНИЯ

**80 ЧАСОВ**

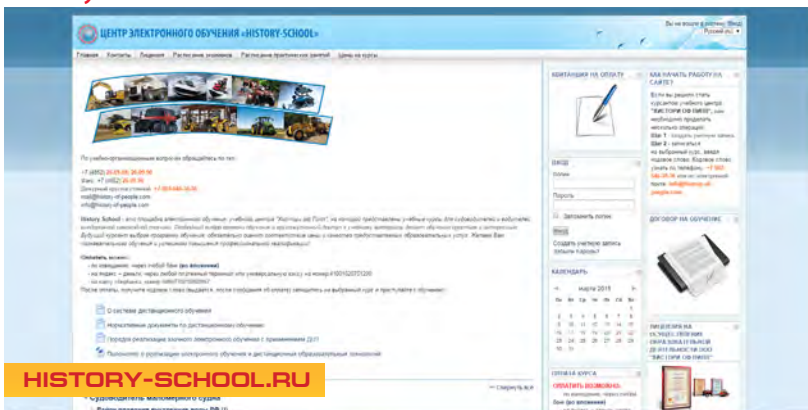
**СРОК ОБУЧЕНИЯ  
10 ДНЕЙ**

- ТЕОРЕТИЧЕСКОЕ ОБУЧЕНИЕ – 70 ЧАСОВ
- ОБУЧЕНИЕ НА ПРОИЗВОДСТВЕ – 10 ЧАСОВ

**ЦЕЛЬ ОБУЧЕНИЯ:** ДАТЬ СЛУШАТЕЛЯМ ЗНАНИЯ, УМЕНИЯ И НАВЫКИ В ФОРМИРОВАНИИ КОМПЕТЕНЦИИ ДЛЯ ВЫПОЛНЕНИЯ ТРУДОВОЙ ДЕЯТЕЛЬНОСТИ ВОДИТЕЛЕМ ПОГРУЗЧИКА.

ЗАРЕГИСТРИРОВАТЬСЯ НА НАШЕМ ОБРАЗОВАТЕЛЬНОМ ПОРТАЛЕ

[history-school.ru](http://history-school.ru)



ЗАПИСАТЬСЯ НА КУРС "ВОДИТЕЛЬ АВТОПОГРУЗЧИКА" - ПОЛУЧИТЬ И ВВЕСТИ КОДОВОЕ СЛОВО

## ВРЕМЯ ОБУЧЕНИЯ 70 ЧАСОВ ИЛИ 8-9 РАБОЧИХ ДНЕЙ

### ВОДИТЕЛЬ АВТОПОГРУЗЧИКА ДОЛЖЕН ЗНАТЬ:

- устройство погрузчиков
- способы погрузки и выгрузки грузов
- правила подъема, перемещения и укладки грузов
- правила дорожного движения
- движения по территории предприятия и пристанционный путь
- применяемые сорта горючих и смазочных материалов



### СТРУКТУРА ЭЛЕКТРОННОГО КУРСА

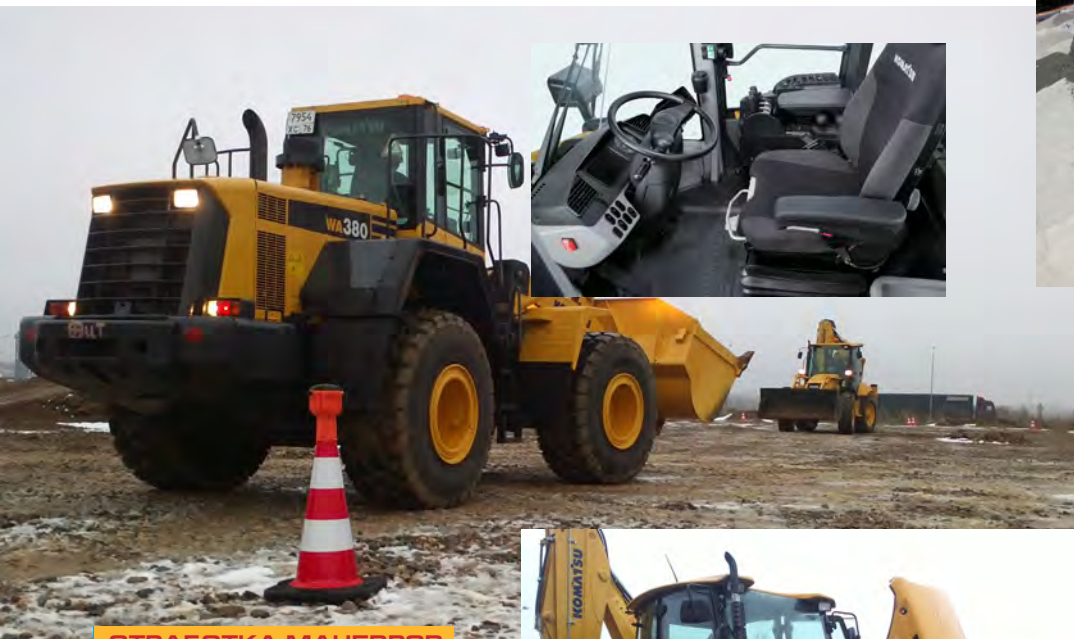
ЛЕКЦИИ  
УЧЕБНЫЕ ПЛАКАТЫ  
УЧЕБНЫЕ ФИЛЬМЫ  
ЭКЗАМЕНАЦИОННЫЕ БИЛЕТЫ ГОСТЕХНАДЗОР  
УЧЕБНАЯ ЛИТЕРАТУРА  
НОРМАТИВНЫЕ ДОКУМЕНТЫ



# ОБУЧЕНИЕ НА ПРОИЗВОДСТВЕ

**ВРЕМЯ ОБУЧЕНИЯ  
10 ЧАСОВ ИЛИ  
1-2 РАБОЧИХ ДНЯ**

# KOMATSU



## ОТРАБОТКА МАНЕВРОВ

Слушатели отрабатывают навыки по управлению самоходными машинами:

- начало движения с места на подъеме
- разворот при ограниченной ширине территории при одноразовом включении передачи;
- постановка самоходной машины в бокс задним ходом;
- торможение и остановка на различных скоростях, включая экстренную остановку;



– устройство и правила эксплуатации самоходной машины



# ОБУЧЕНИЕ НА ПРОИЗВОДСТВЕ



**ЭФФЕКТИВНАЯ  
ЭКСПЛУАТАЦИЯ**

**ВРЕМЯ ОБУЧЕНИЯ  
10 ЧАСОВ ИЛИ  
1-2 РАБОЧИХ ДНЯ**

## **ОБУЧЕНИЕ НА ПРОИЗВОДСТВЕ ВЫ МОЖЕТЕ ПРОЙТИ:**

- НА БАЗЕ ЗАВОДА "KOMATSU" В Г. ЯРОСЛАВЛЬ;
- НА ПРЕДПРИЯТИИ, ГДЕ ВЫ РАБОТАЕТЕ;
- У ЛЮБОГО ИНДИВИДУАЛЬНОГО ПРЕДПРИНИМАТЕЛЯ  
У КОТОРОГО ИМЕЕТСЯ ПОГРУЗЧИК;
- В ЛЮБОЙ ОРГАНИЗАЦИИ, ЛЮБОЙ ФОРМЫ СОБСТВЕННОСТИ  
ЕСЛИ В ШТАТЕ ИМЕЕТСЯ ПОГРУЗЧИК;

- ВЫПОЛНИТЬ ПРАКТИЧЕСКУЮ  
КВАЛИФИКАЦИОННУЮ РАБОТУ

- ОФОРМИТЬ И СДАТЬ  
ОТЧЕТ ПО ОБУЧЕНИЮ НА ПРОИЗВОДСТВЕ



**ГРАМОТНАЯ ЭКСПЛУАТАЦИЯ**

# ДОКУМЕНТ О КВАЛИФИКАЦИИ

СВИДЕТЕЛЬСТВОМ О ПРОФЕССИИ РАБОЧЕГО ПОДТВЕРЖДАЕТ ПРИСВОЕНИЕ РАЗРЯДА ПО РЕЗУЛЬТАТАМ ПРОФЕССИОНАЛЬНОГО ОБУЧЕНИЯ.

КВАЛИФИКАЦИЯ, УКАЗАННАЯ В ДОКУМЕНТЕ О КВАЛИФИКАЦИИ, ДАЕТ ЕГО ОБЛАДАТЕЛЮ ПРАВО ЗАНИМАТЬСЯ ОПРЕДЕЛЕННОЙ ПРОФЕССИОНАЛЬНОЙ ДЕЯТЕЛЬНОСТЬЮ ИЛИ ВЫПОЛНЯТЬ КОНКРЕТНЫЕ ТРУДОВЫЕ ФУНКЦИИ.

(Закон об образовании 273-ФЗ)

**СВИДЕТЕЛЬСТВО**  
о прохождении обучения

ТА 867968

Настоящее свидетельство выдано Иванов Иван Иванович  
(фамилия)

в том, что он(а) с 01 марта 2015 г.  
по 12 марта 2015 г.

обучался (лась) в Учебный центр  
ООО «Хистори оф Пипл»  
(образовательного учреждения)

по программе: \_\_\_\_\_

по профессии (ям): водитель погрузчика 5 разряда  
(наименование профессии(й) по ЕТКС)

в объеме 80 часов, сдал(а) все выпускные экзамены, предусмотренные программой и допущен(а) к сдаче квалификационных экзаменов на право управления самоходной (ными) машиной (нами) категории (й) \_\_\_\_\_

В. С. Д. Е  
Руководитель образовательного учреждения  
М.П. \_\_\_\_\_ (подпись)

« \_\_\_\_\_ » \_\_\_\_\_ 20 \_\_\_\_\_ г.

Выдано удостоверение тракториста-машиниста (тракториста) код \_\_\_\_\_ серии \_\_\_\_\_

№ \_\_\_\_\_ на право управления самоходной (ными) машиной (нами) категории (й) \_\_\_\_\_

Государственной инспекцией по надзору за техническим состоянием самоходных машин и других видов техники

\_\_\_\_\_ (наименование органа гостехнадзора)

« \_\_\_\_\_ » \_\_\_\_\_ 20 \_\_\_\_\_ г. \_\_\_\_\_ (подпись)  
(подпись инспектора гостехнадзора)

Главный государственный инженер-инспектор гостехнадзора \_\_\_\_\_ (подпись)  
М.П. \_\_\_\_\_

Документом на право управления самоходной машиной по адресу: \_\_\_\_\_



# СХЕМА ПРОЕЗДА В УЧЕБНЫЙ ЦЕНТР “ХИСТОРИ ОФ ПИПЛ”



**Адрес:** 150054, г. Ярославль, пр-т Октября, д.55-а офис 49

**Телефон:** 8-4852-26-09-90;

**Факс:** 8-4852-26-65-08

**Круглосуточный телефон:** +7-903-646-38-36

**Наш главный сайт:** [history-of-people.com](http://history-of-people.com)

**Центр электронного обучения:** [history-school.ru](http://history-school.ru)

**Интернет-магазин:** [history-market.ru](http://history-market.ru)

**Электронная почта:** [info@history-of-people.com](mailto:info@history-of-people.com)

**Руководитель учебного центра**

- Алексеева Дина Анатольевна - дежурный круглосуточный тел. +7-903-646-38-36

**Мастер производственного обучения**

- Алексеев Андрей Валериевич тел. +7-961-973-73-03

## ТЕХНОЛОГИЯ ОБУЧЕНИЯ



History of People  
НОР Yaroslavl

Адрес: Россия г. Ярославль  
пр. Октября, 55-а, офис 49  
Тел. +7 (4852) 26-65-08  
Факс +7 (4852) 26-09-90  
Дежурный круглосуточный  
+7-903-646-38-36  
[www.history-of-people.com](http://www.history-of-people.com)  
[www.history-school.ru](http://www.history-school.ru)  
[info@history-of-people.com](mailto:info@history-of-people.com)